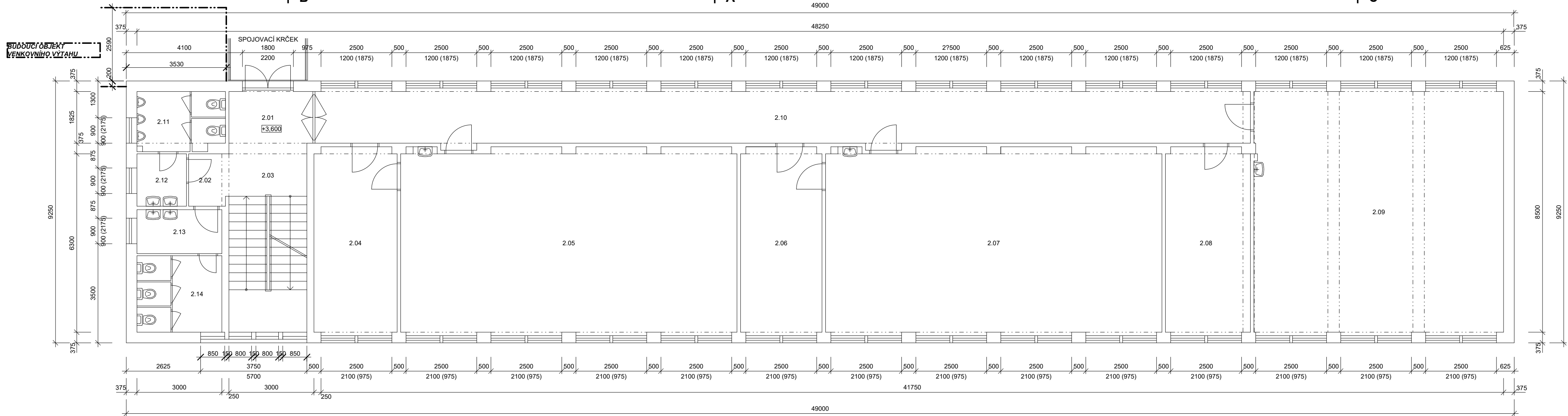


PŮDORYS 2. NP - PŮVODNÍ STAV M 1 : 100



PŮVODNÍ PLASTOVÁ OKNA A VCHODOVÉ DVEŘE S IZOLAČNÍM ZASKLENÍM VČETNĚ DEGRADOVANÉ MONTÁŽNÍ PĚNY VE SPÁRÁCH (OSTĚNÍ A NADPRAŽÍ) NECHRÁNĚNÉ PŘED POVĚTRNOSTNÍMI VLIVY

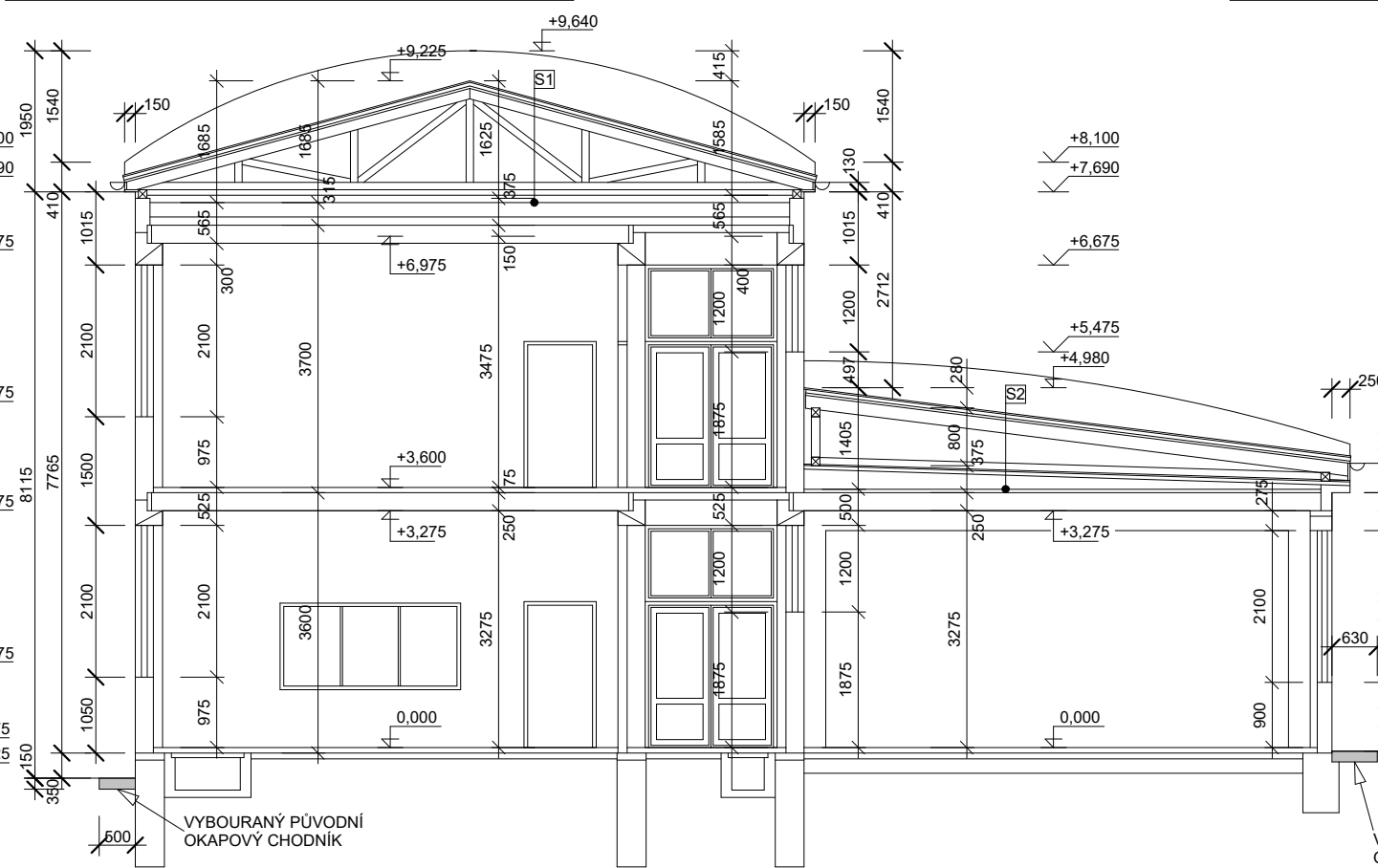
PŮVODNÍ DEGRADOVANÁ MONTÁŽNÍ PĚNA VE SPÁRÁCH (OSTĚNÍ A NADPRAŽÍ) BUDE Z VENKOVNÍ STRANY PODLE MOŽNOSTI PŘÍSTUPU KE SPÁRÁM A ŠÍŘKY SPÁR V CO NEJVĚTŠÍ MÍŘE ODSTRANĚNA (VÝSKRABÁNA)

PŮVODNÍ PLASTOVÉ OKNA VE 2. NP DVOUPODLAŽNÍHO OBJEKTU MAJÍ VENKOVNÍ PARAPETY R.Š. MIN. 350 MM Z HLINIKOVÉHO PLECHU (PŮVODNÍ PARAPETY BYLY V MINULOSTI PŘIPRAVENY PRO DOPLŇKOVÉ ZATEPLENÍ, V SOUČASNOSTI JSOU OHLÉ A DEFORMOVANÉ A BUDOU DEMONTOVÁNY)

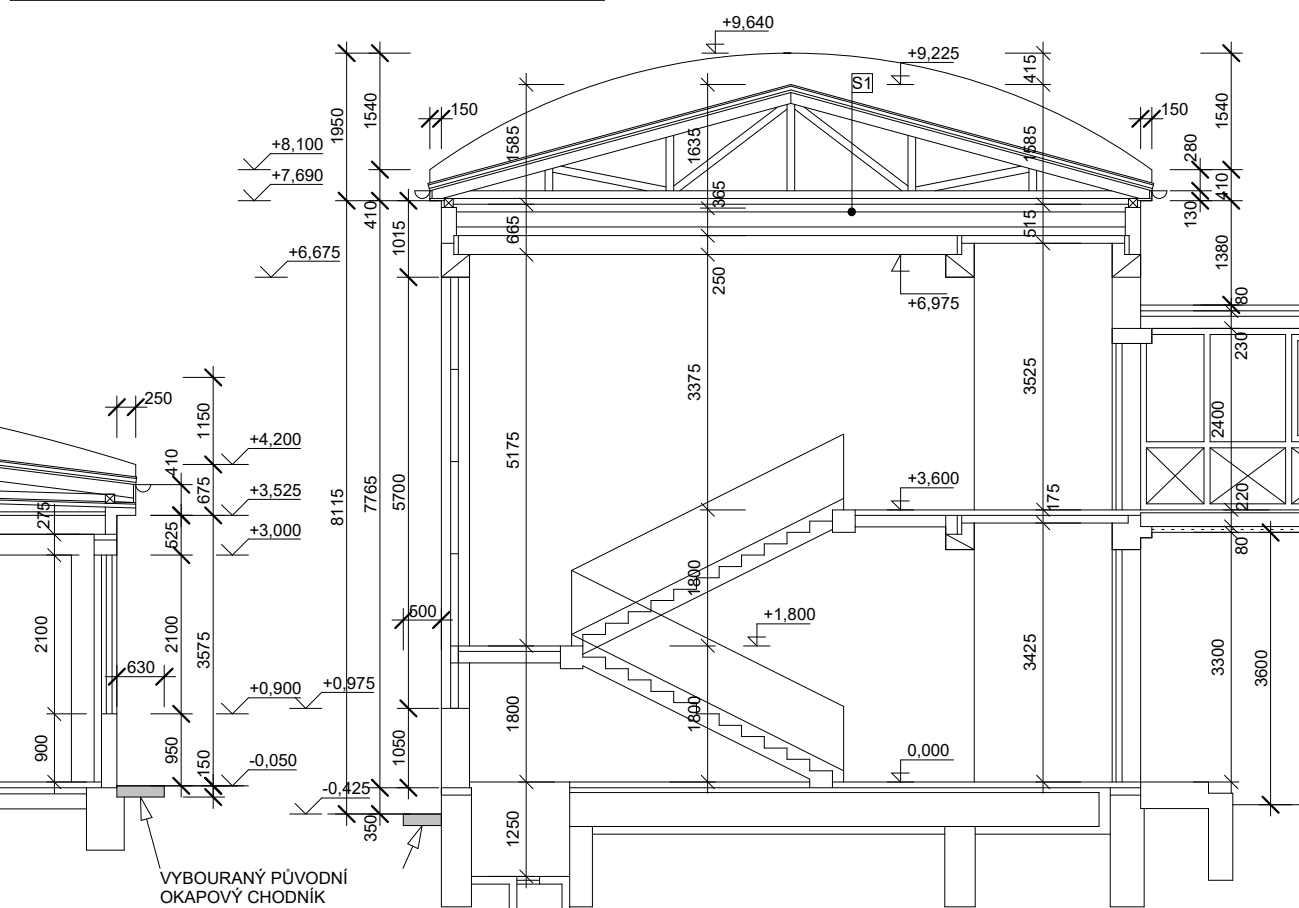
PŮVODNÍ PLASTOVÉ OKNA VE 2. NP MAJÍ VNITŘNÍ PARAPETY Z TERACOVÝCH DESEK TL. 20 MM A ŠÍŘKY CCA. 200 MM (PARAPETY BUDOU PONECHÁNY), MEZI PARAPETEM A SPODNÍM RÁMEM KŘÍDLA JE SPÁRA ŠÍŘKY CCA. 30 MM VYPLNĚNÁ PUR PĚNOU A ZAKRYTÁ MALTOU

SKLADBA VNĚJŠÍ OBVODOVÉ STĚNY (NADSOKLOVÁ ČÁST)			
PŮVODNÍ OBVODOVÉ ZDIVO Z CIHEL METRICKÝCH DĚROVANÝCH	TL. 375 (250) MM	PŮVODNÍ DEGRADOVANÉ (ZVĚTRALÉ) ČÁSTI VNĚJŠÍ NADSOKLOVÉ OMÍTKY BUDOU ODSTRANĚNÉ (OTLUČENÉ) V PŘEDPOKLADANÉM ROZSAHU MAX. 30 % CELKOVÉ PLOCHY VČETNĚ OSTĚNÍ OKEN A DVEŘÍ (ROZSAH OTLUČENÍ BUDE ZJIŠTĚNÝ PODLE SKUTEČNOSTÍ NA STAVBĚ A BUDE ODSOUHLAŠENÝ PROJEKTEM A STAVEBNÍKEM)	
PŮVODNÍ VNĚJŠÍ SOKLOVÁ VÁPENOCEMENTOVÁ (JÁDROVÁ) OMÍTKA	TL. 10 - 15 MM		
PŮVODNÍ VNĚJŠÍ NADSOKLOVÁ BRIZOLITOVÁ OMÍTKA	TL. 3 - 5 MM		
SKLADBA STŘECHY - DVOUPODLAŽNÍ OBJEKT			
PŮVODNÍ STŘEŠNÍ KRYTINA Z TRAPÉZOVÝCH PLECHŮ	TL. 0,63 MM	PŮVODNÍ STŘEŠNÍ KRYTINA Z TRAPÉZOVÝCH PLECHŮ	TL. 0,63 MM
PŮVODNÍ KROV SEDLOVÉ STŘECHY Z DŘEVĚNÝCH PŘÍHRADOVÝCH VAZNIKŮ		PŮVODNÍ KROV PULTOVÉ STŘECHY Z DŘEVĚNÝCH TRÁMŮ	
PŮVODNÍ TEPELNÁ IZOLACE Z MINERÁLNÍCH DESEK	TL. 100 MM	PŮVODNÍ TEPELNÁ IZOLACE Z MINERÁLNÍCH DESEK	TL. 100 MM
PŮVODNÍ TEPELNÁ IZOLACE Z POLYSTYRENOVÝCH DESEK	TL. 200 MM	PŮVODNÍ TEPELNÁ IZOLACE Z POLYSTYRENOVÝCH DESEK	TL. 40 MM
PŮVODNÍ KONSTRUKCE PLOCHÉ STŘECHY S KRYTINOU Z ASFALTOVÝCH PÁSŮ	TL. 100 - 150 MM	PŮVODNÍ KONSTRUKCE PLOCHÉ STŘECHY S KRYTINOU Z ASFALTOVÝCH PÁSŮ	TL. 100 - 300 MM
PŮVODNÍ STROPNÍ KONSTRUKCE Z PANELŮ SPIROLL	TL. 250 MM	PŮVODNÍ STROPNÍ KONSTRUKCE Z PANELŮ SPIROLL	TL. 250 MM

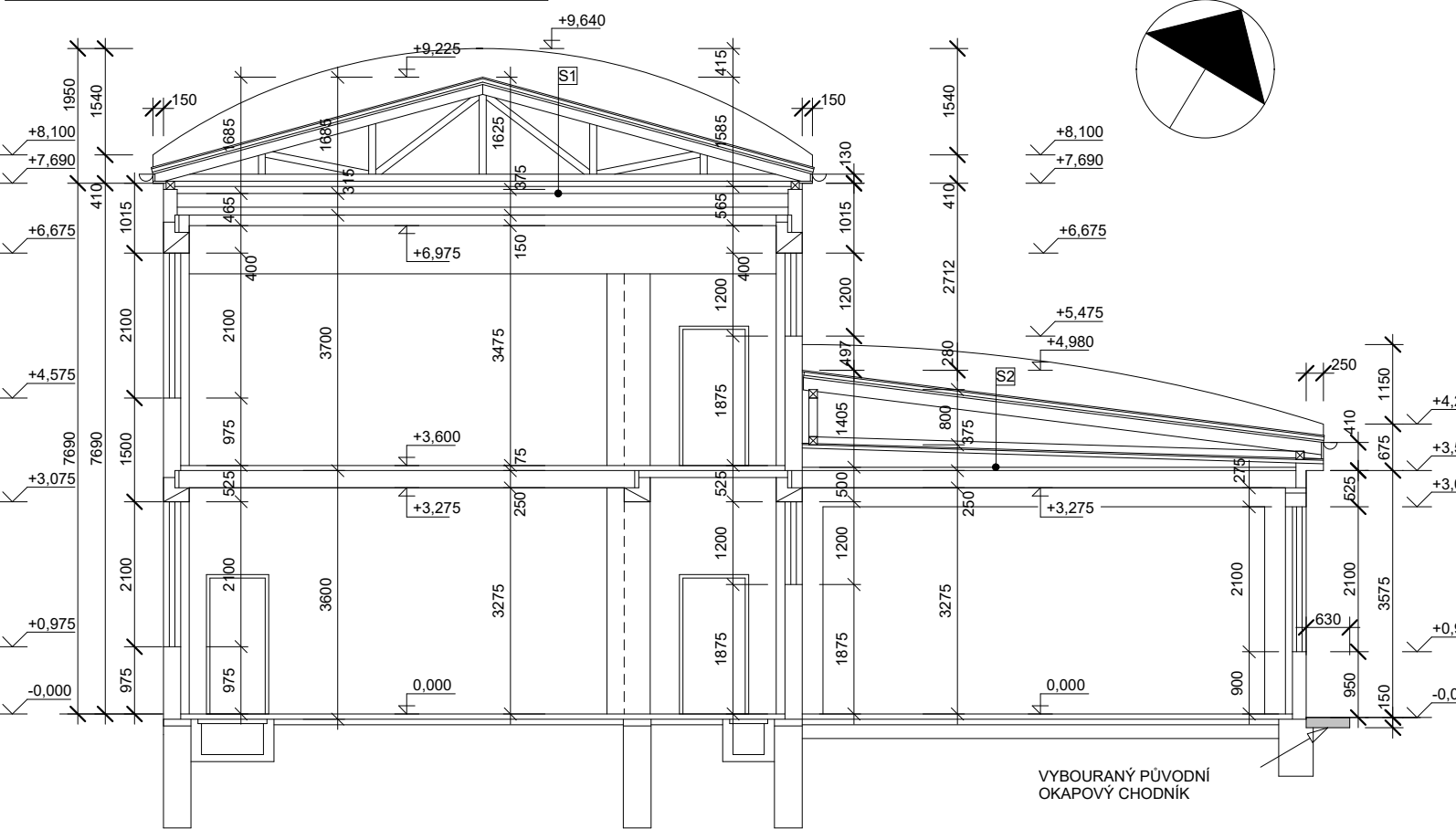
ŘEZ A-A' - PŮVODNÍ STAV M 1 : 100



ŘEZ B-B' - PŮVODNÍ STAV M 1 : 100



ŘEZ C-C' - PŮVODNÍ STAV M 1 : 100



LEGENDA MÍSTNOSTÍ

OZN.	ÚČEL MÍSTNOSTI	PLOCHA m2	OZN.	ÚČEL MÍSTNOSTI	PLOCHA m2
2.01	PRŮCHOD	5,40	2.08	KABINET	18,90
2.02	CHODBA	2,17	2.09	UČEBNA	74,90
2.03	SCHODIŠŤOVÝ PROSTOR	17,32	2.10	CHODBA	60,26
2.04	KABINET	18,51	2.11	WC MUŽI	5,70
2.05	UČEBNA	74,81	2.12	PŘEDSÍŇ WC MUŽI	3,24
2.06	KABINET	18,11	2.13	PŘEDSÍŇ WC ŽENY	4,65
2.07	UČEBNA	74,81	2.14	WC ŽENY	8,10

ZODP.PROJEKTANT	ING. PETR BRICHTA	ING. PETR BRICHTA	ING. PETR BRICHTA
ING. PETR BRICHTA	ING. PETR BRICHTA	ING. PETR BRICHTA	ING. PETR BRICHTA
MÍSTO STAVBY : HODONÍN	STAVEBNÍK : MĚSTO HODONÍN	695 01 HODONÍN	
AKCE : Zateplení fasád pavilonů ZŠ U Červených domků, Hodonín - PAVILON SD3		ZAK.Č.	01/08/2018
		ARCH.Č.	D.1.1-2-01/08/2018
		STUPEŇ PD	DPS
		DATUM	08/2018
OBSAH : D.1.1 Architektonicko - stavební řešení		ČÍSLO KOPIE	ČÍSLO VÝKRESU
PŮDORYS 2. NP, ŘEZ A-A', B-B', C-C' - PŮVODNÍ STAV		D.1.1 - 2	